

PRODUCT CATALOG 2023



makserpress.com.tr | makserteam.com

VACUUM PRESS THERMOFORM

MAKSERTEAM
WOODWORKING MACHINE

MINIMUM COST
MAXIMUM PROFIT!

KURUMSAL CORPORATE!

Makser 2003 yılında Adana'da faaliyete geçmiş olup, bu tarihten itibaren Vakum Membran Press ve CNC Ahşap İşleme makineleri üretimiyle, sektördeki hayatına devam etmektedir.

Makser started its activities in Adana in 2003 and since then continues its activities in the sector with Vacuum Membrane Press and CNC Wood Processing machine production.

Firmamız ahşap işleme makinelerinin, üretim sektöründeki yeniliklere paralel bir seyir izlemek için her geçen gün teknolojisini, deneyimli ve işinde uzman personelleri ile vizyonunu geliştirmektedir. 10.000 m2 alan üzerinde kurulu üretim, satış ve teknik hizmet birimlerini birlikte koordine etmektedir. Makine satışlarımızın %60'lık kısmı yurt dışında, %40'lık kısmı ise yurt içinde tüketicileri ile buluşmaktadır. bugüne kadar 6000'in üzerinde vakum membran press ve 4000'in üzerinde cnc ahşap işleme referanslarımız bulunmaktadır. Firmamız, vakum membran press makinalarında yıllık 240 adet ve cnc ahşap işleme makinalarında ise yılda 150 adet üretilecek şekilde planlayarak üretim kapasitesine sahiptir. Ürünler ve firma ce, iso, tse-hyb, hizmet sonrası yeterlilik, marka tescil belgelerine sahiptir. Firmamız ürün kalitesi, satış sonrası teknik servis ve makine yedek parça desteği ile müşteri memnuniyetini en üst seviyede sağlamaktadır. Makser 18 yıllık bir üretici olmanın yanı sıra bir mühendislik, danışmanlık ve hizmet firmasıdır. Müşterilerinin ihtiyaçlarını doğru tespit eder. Satışta ve satış sonrasında en iyi hizmeti vermek için özenli ve hızlı hareket eder. Bu esnada en ileri teknolojiden verimli şekilde yararlanarak sürekli kendini yeniler. Makser'in varoluş sebebi ve felsefesi hizmet verdiği kuruluşların, hayatını kolaylaştırmak, başarılarına katkıda bulunmak, bu sayede her zaman güvenilir ve saygın kalmaktır.

In order to follow a course parallel with innovations in the production sector of wood processing machines, our company develops its technology by updating its vision with its experienced and expert staff. It coordinates the production, sales and technical service units established on an area of 10.000 m2. 60% of our machinery sales are originating from overseas, and 40% of them are domestic. We achieved more than 6000 references for vacuum membrane presses and over 4000 for cnc wood processing machines so far. Our company has a production capacity to plan to produce 240 units of vacuum membrane presses and 150 units of CNC wood processing machines per year. Products and the Company have CE, ISO, TSE-HYB, after sales qualification, trademark registration certificates. Our company provides the highest level of customer satisfaction with product quality, after-sales technical service and machine spare part support. Besides a manufacturer for 18 years, Makser is an engineering, consultancy and service company. It identifies the needs of its customers correctly. It acts diligently and quickly to provide the best service during and after sales. In the meantime, it constantly renews itself by making efficient use of the most advanced technology. The reason and principal of the establishment of Makser is to facilitate the lives of organizations it serves, contribute to their success and thus to always remain reliable and respected.

FETİ ÇEVİK

CEO and Director of Stuff,
Makser PVC Ltd.

HIGH

PERFORMANCE FOR

VACUUM MEMBRANE PRESS

APPLICATIONS



PVC FOIL LAMINATION MACHINE
PVC FOLYO LAMİNASYON MAKİNESİ

WP2 OTM
VACUUM MEMBRANE PRESS

VACUUM PRESS MACHINE



Yeni Kızılötesi rezistans sistemi ve mühendislik ile inşa edilmiş homojen ısı dağılımı sistemi ile en küçük detaylar dahi WP serisinde artık mümkün. Tamamen otomatik programlanabilir PLC ekran ile üretimlerinizi seri olarak durmaksızın planlayabilirsiniz.

Ergonomik tasarımı ve kullanım kolaylığı yaratan tabla sistemi sayesinde veremliliğinizi en üst düzeye çıkarıyoruz. Kapı, kapak, yüzey operasyonları, forming operasyonları, geliştirilebilir tabla sayesinde en yüksek malzemeleri dahi kolaylıkla işleyebileceğiniz muazzam tasarım. Müşteri talebi doğrultusunda, tabla ölçüleri müşteri taleplerine göre şekillendirilebilir.

With the new infrared resistance system and engineered a homogeneous heat distribution system, even the smallest details are now possible in the WP series. Thanks to the fully automatic programmable PLC screen, you can plan your productions in series without stopping. Its ergonomic design and easy-to-use table system allow you to maximize your productivity.

A magnificent design where you can easily process even the highest materials thanks to the door, cover, surface operations, forming operations, and the developable table. Table dimensions can be shaped according to customer demands.



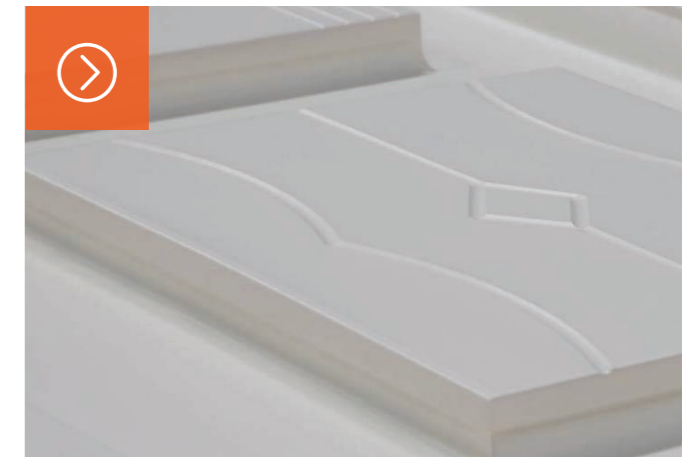
WP2 OTM / WP2 OTM

WP2 OTM Makserteam tarafından üretilen, yüksek teknolojiye sahip Pvc Foil kaplama makinasıdır.

PVC Foil ve GPET malzemelerin laminasyonunu, MDF levha, Kontraplak gibi malzemeler üzerine düz veya 3B laminasyon uygulamalarında. Kapı ve dolaplarda, mutfak panellerinde, banyo ve yatak odalarının dolap kapakları kaplama uygulamaları ile beraber doğal ahşap kaplama, form etme, çeşitli mobilya ve ağaç kaplama uygulamalarında kullanılmak üzere üretilmiş profesyonel bir makinedir. Yüksek performanslı Quartz tip ısıtma elemanları ile kademeli olarak ısıtma işlemine başlar, negatif emiş basıncı ile laminasyon işlemi bitirmek için vakum işlemine devam eder.

WP2 OTM is a high technology Pvc Foil coating machine produced by Makserteam.

Lamination of PVC Foil and GPET materials, flat or 3D lamination applications on materials such as MDF board, Plywood. It is a professional machine designed to be used in doors and cabinets, kitchen panels, cabinet doors in bathrooms and bedrooms, as well as natural wood veneer, forming, various furniture, and wood veneer applications.





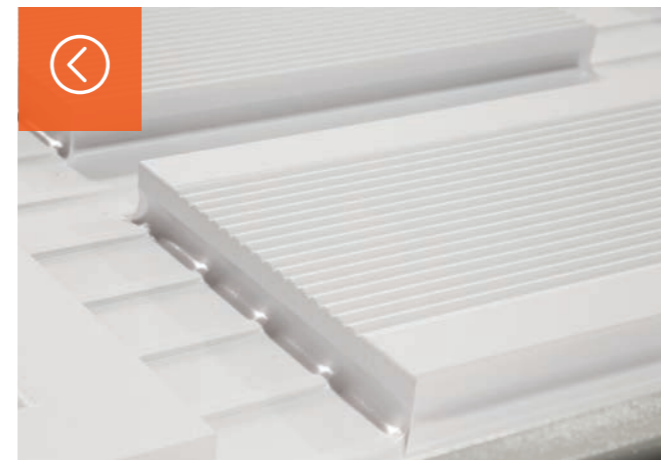
HIGH
PERFORMANCE FOR
VACUUM
MEMBRANE
PRESS
APPLICATIONS

WP4 OTM

VACUUM MEMBRANE PRESS

WP4 Vakum Membran Pres makinası, kullanımını rahat ve kolay bir kontrol paneline sahiptir. Soğutma fan sistemi ve tam otomatik ekranı sayesinde maksimum hızda üretim sağlar. PVC Foil ve GPET malzemelerin laminasyonunu, MDF levha, Kontraplak gibi malzemeler üzerine düz veya 3B laminasyon uygulamalarında. Kapı ve dolaplarda, mutfak panellerinde, banyo ve yatak odalarının dolap kapakları kaplama uygulamaları ile beraber doğal ahşap kaplama, form etme, çeşitli mobilya ve ağaç kaplama uygulamalarında kullanılmak üzere üretilmiş profesyonel bir makinadır. Yüksek performanslı Quartz tip ısıtma elemanları ile kademeli olarak ısıtma işlemine başlar, negatif emiş basıncı ile laminasyon işlemini bitirmek için vakum işlemine devam eder.

WP4 Vacuum Membrane Press machine comes with a comfortable and easy to use control panel. It provides maximum speed production thanks to its cooling fan system and fully automatic screen. Lamination of PVC Foil and GPET materials, flat or 3D lamination applications on materials such as MDF board, Plywood. It is a professional machine designed to be used in doors and cabinets, kitchen panels, cabinet doors in bathrooms and bedrooms, as well as natural wood veneer, forming, various furniture, and wood veneer applications. It initiates the heating process gradually with high performance Quartz type heating elements, continues with the vacuum process to finish the lamination process with negative suction pressure.



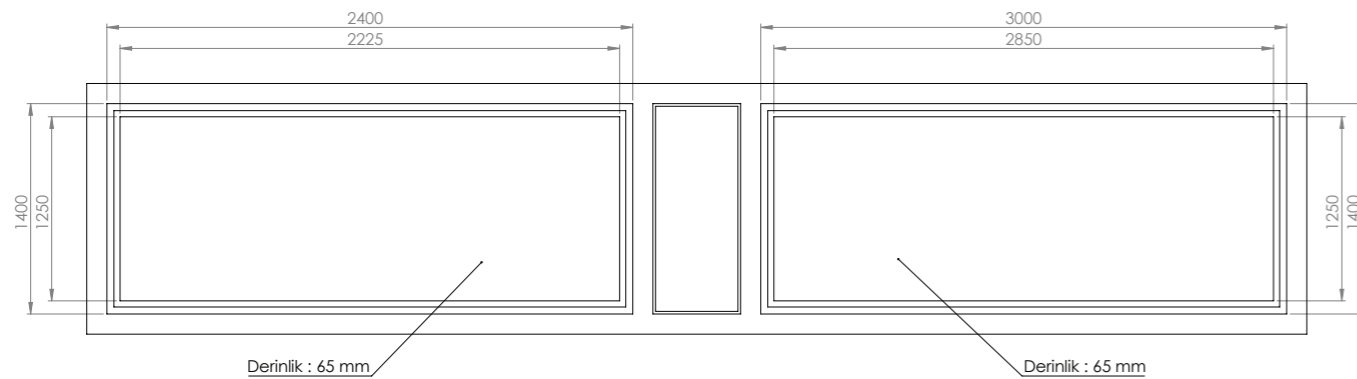
TECHNICAL DOCUMENTATION

TEKNİK

DOKÜMANTASYON

PRODUCTS	PRODUCTS SPECIFICATION	BRAND
TABLE	1400 X 2400 / 1400 X 3000 mm	-
TURBINE	190V 600W 620 MM R	-
VACUUM SYSTEM	100 M3 / HOUR	-
HEAT MEASUREMENT SENSOR	INFRARED HEAT SENSOR	-
PVC LOADING UNIT	SPECIAL DESIGN / 4	-
MOLDING SYSTEM	MANUEL SPECIAL DESIGN	-
FAILURE WARNING SYSTEM	AUDIBLE & VISUAL	-
OPERATOR PANEL	TOUCH PANEL 7"	-
ELECTRICAL&ELECTRONICAL EQUIPMENT	PROFESSIONAL	-
MOVING MOTOR	0.37 KW 1/15 S40	-
OPERATING TIME	3-4 MINUTES	-
WEIGHT	1450 KG	-
DIMENSIONS	W:1700 H: 1450 L:7000	-
TOTAL ENERGY CONSUMPTION	6 BAR 34 KW	-

WP2 OTM VACUUM PRESS



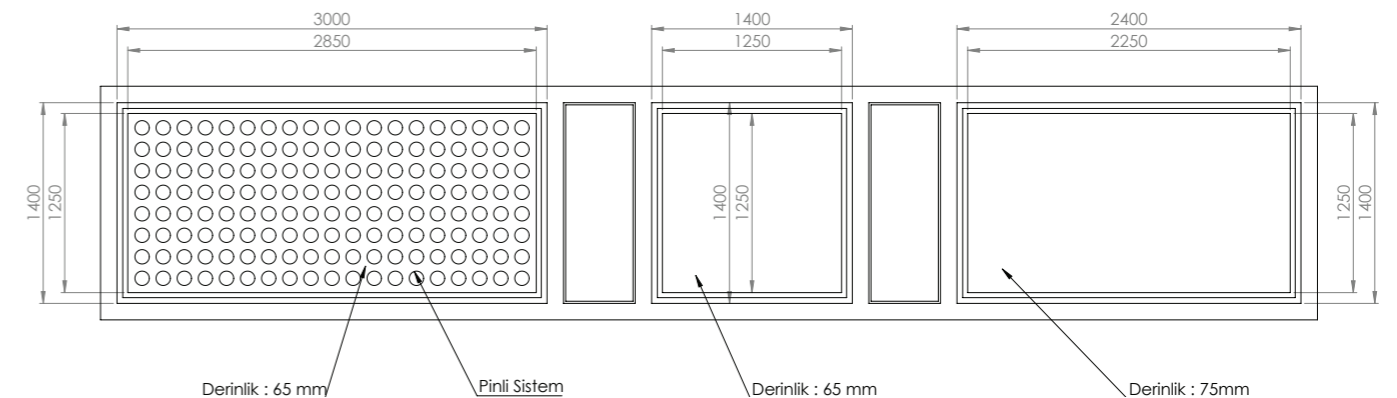
TECHNICAL DOCUMENTATION

TEKNİK

DOKÜMANTASYON

PRODUCTS	PRODUCTS SPECIFICATION	BRAND
TABLE	1400 X 3000 / 1400 X 1400 / 1400 X 2400 mm	-
TURBINE	190V 600W 620 MM R	-
VACUUM SYSTEM	100 M3 / HOUR	-
HEAT MEASUREMENT SENSOR	INFRARED HEAT SENSOR	-
PVC LOADING UNIT	SPECIAL DESIGN / 4	-
MOLDING SYSTEM	MANUEL SPECIAL DESIGN	-
FAILURE WARNING SYSTEM	AUDIBLE & VISUAL	-
OPERATOR PANEL	TOUCH PANEL 7"	-
ELECTRICAL&ELECTRONICAL EQUIPMENT	PROFESSIONAL	-
MOVING MOTOR	0.37 KW 1/15 S40	-
OPERATING TIME	3-4 MINUTES	-
WEIGHT	1950 KG	-
DIMENSIONS	W:1700 H: 1450 L:9000	-
TOTAL ENERGY CONSUMPTION	6 BAR 34 KW	-

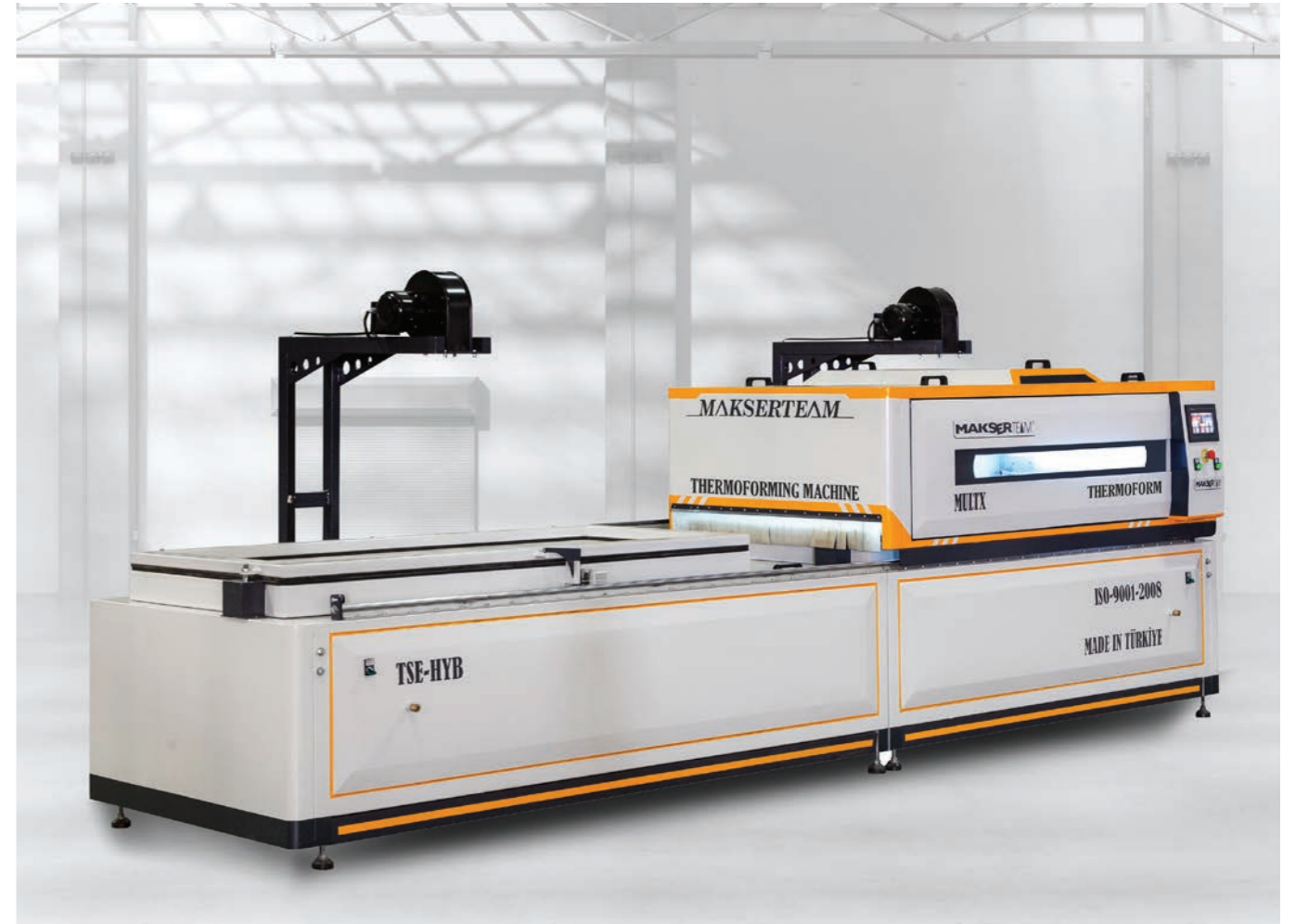
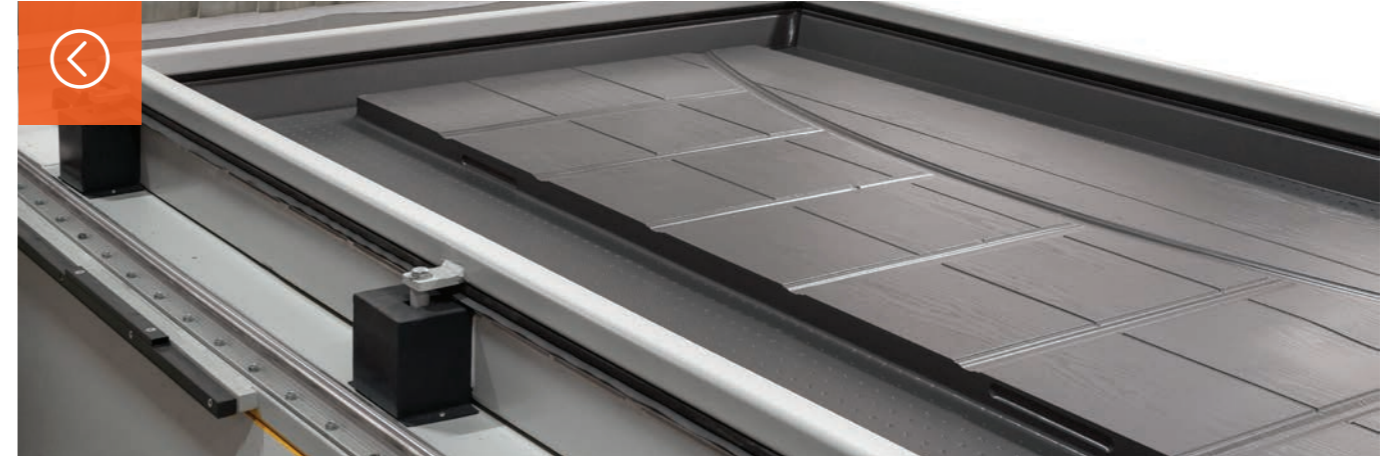
WP4 OTM VACUUM PRESS





THERMOFORM MACHINE

THERMOFORM MACHINE



Yeni turbo fanlı soğutma ünitesi sayesinde, üretimi tamamlanmış ürünler artık teslimata hazır hale getirilmesi çok daha kolay.

Homojen dağılan ısı sayesinde materyalin form edilmesinde eşsiz sonuçlar ve benzersiz çözümler.

Tamamen otomatik ! Kullanıcı dostu arayüzü, otomatik kilitlenen tabla sayesinde üretimlerinizi kusursuz şekilde gerçekleştirebilirsiniz.

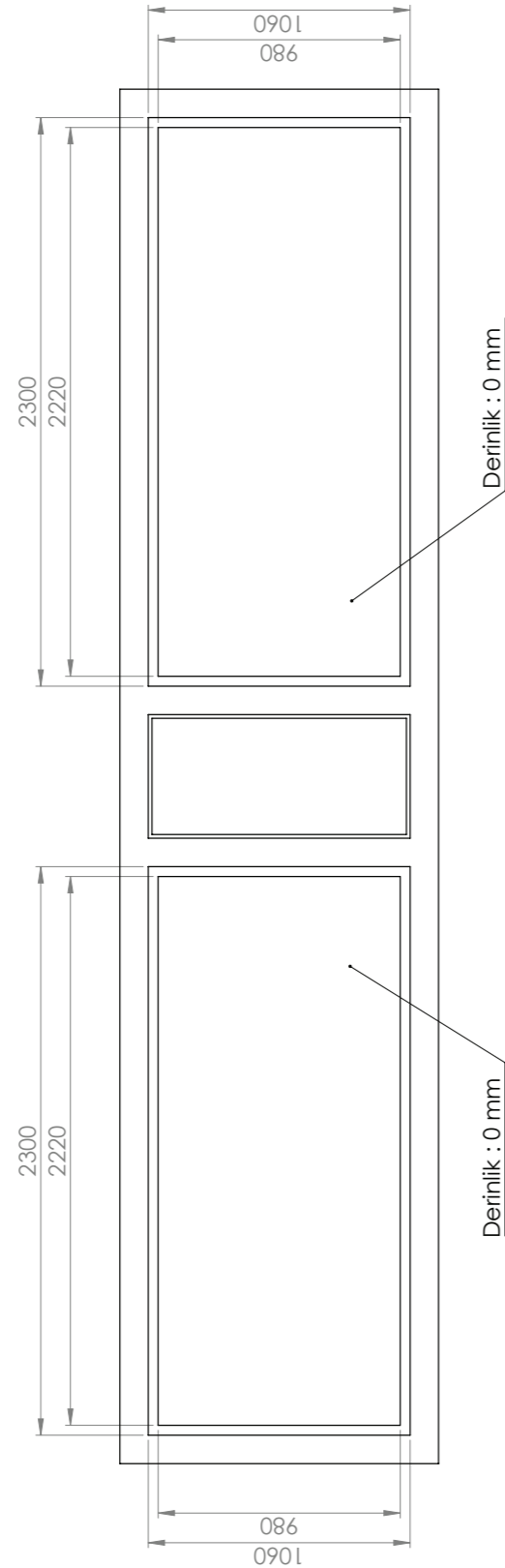
Thanks to the new turbofan cooling unit, it is now much easier to make the finished products ready for delivery.

Unmatched results and unique solutions in forming the material thanks to the homogeneously distributed heat.

Fully automatic! You can carry out your production flawlessly thanks to its user-friendly interface and the automatic locking table.

TECHNICAL DOCUMENTATION

TEKNİK DOKÜMANTASYON



THERMOFORM MACHINE

PRODUCTS	PRODUCTS SPECIFICATION	BRAND
TABLE	1060X2300 / 1060X2300	-
TURBINE HEATING SYSTEM	190V 600 W 620 MM R	-
VACUUM SYSTEM	111 M ³ / HOUR	-
TEMPERATURE MEASUREMENT SENSOR	INFRARED HEAT SENSOR	-
PVC LOADING UNIT	SIDE PLATE LOADING M	-
MOLD SYSTEM	PRODUCTION BY MODEL	-
FAULT WARNING SYSTEM	BUZZER	-
OPERATOR PANEL	TOUCH PANEL 7"	-
ELECTRICAL & ELECTRONIC PARTS	PROFESSIONAL	-
MOVEMENT ENGINE	0.37 KW 1/15 S40	-
MOTION GEAR SYSTEM	MOD 2 STRAIGHT GEAR	-
OPERATION TIME	1- 4 MINUTES	-
WEIGHT	1650 Kg	-
MACHINE DIMENSIONS	W:1310 H:1450 L:5500	-
COOLING SYSTEM	FAN ELECTRIC MOTOR	-
TOTAL ENERGY CONSUMPTION	34 KW	-
TOTAL AIR CONSUMPTION	8 BAR	-





Sertifikalar / Certificates

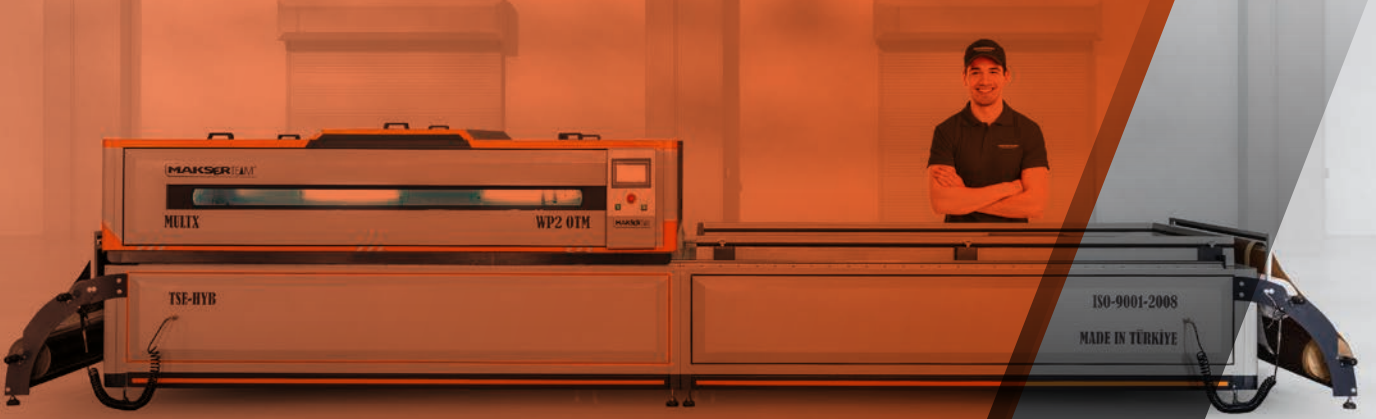
Kalite ve üretim belgelerimiz;
Quality and Manufacturing Certifications;



Çok daha fazlası...
much more...

Katalog içinde Makserteam®'in kontrolü dışında oluşan baskı hatalarından dolayı Makserteam®'e hiçbir sorumluluk atfedilemez. Makserteam® ürünler de yer alan yedek parça ve makine özelliklerinde değişikliğe gitme hakkını saklı tutar.

No responsibility can be attributed to Makserteam® for printing errors that occur outside of Makserteam's control in the catalog. Makserteam® reserves the right to change the spare parts and machine features in the products.



Yedek Parça ve Teknik Servis / Parts & Technical Service

WhatsApp: +90 507 204 95 92

servis@makserpress.com.tr

Satış ve Pazarlama / Sales & Marketing

WhatsApp: +90 507 667 90 94

salesmakser@makserpress.com.tr

Hacı Sabancı Aosb Acidere Mah. Menekşe Sk. No:20 Sarıçam / Adana

T. +90 322 346 43 19 | F. +90 322 346 43 99

www.makserpress.com.tr | info@makserpress.com.tr

MAKSERTEAM
WOODWORKING MACHINE